

ONIX®

# COMPañIA

## **Imaginado y fabricado en España.**

ONIX®, fundada en 1999, es líder mundial en mosaico vítreo.

Su incesante búsqueda estética sumada a su enorme potencial tecnológico han ubicado a esta prestigiosa firma española como un referente en el universo de la decoración.



ONIX

# COMPañIA

## Presencia en todo el mundo.

ONIX® tiene presencia comercial en más de 100 países.

Desarrolla infinidad de proyectos con los mejores diseñadores y participa en multitud de ferias internacionales. Las oficinas centrales y fábrica están en Onda (España) y dispone de sede en Miami, Florida (USA).

***onixmosaic.com***





**100**  
Países.

**20%**  
Crecimiento.

**1000**  
Teselas.

**32.000**  
Toneladas al año.

**3.500.000**  
Metros al año.

**Mayor fabricante europeo.**

ONIX® es el fabricante líder de mosaico vítreo en Europa, con una capacidad de producción de 3,5 millones de m<sup>2</sup>/año. Por supuesto, siempre dentro de unos elevados estándares técnicos de calidad.

ONIX





ONIX

# 1 *PRODUCTO*

## **Un mosaico Verde.**

Este mosaico vítreo está compuesto en un 98% por vidrio reciclado. Debido al enorme volumen de producción de la fábrica, se requiere una cantidad de 32.000 toneladas anuales de esta materia prima.





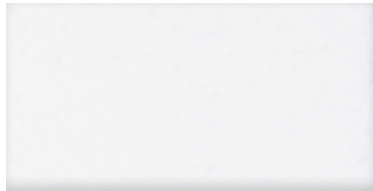
Hex XL



Penta



Hex



Brick



Square

# *1* PRODUCTO

## **Amplia Gama de Productos.**

Más de 1000 referencias, capaces de aportar la personalidad que cada espacio, en diferentes formatos.



# 1 PRODUCTO

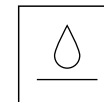
## Cualidades.

0% absorción de agua

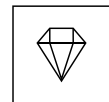
Antislip C3/R11

Dureza Mohs 9

Normativas ISO-UNE-EN



0% Water Absorption



Mohs 9



Antislip C3/R11



ISO-UNE-EN

ONIX

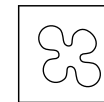




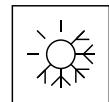
# 1 *PRODUCTO*

## **Alta resistencia.**

Manchado Class 5  
Cambios térmicos  
Rayos UV color inalterable  
Abrasión y desgaste  
Productos químicos



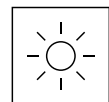
*Class 5*



*Thermal Changes*



*High Resistance*

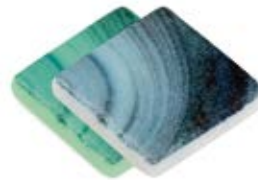
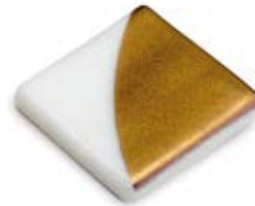


*Unalterable Colour*

ONIX

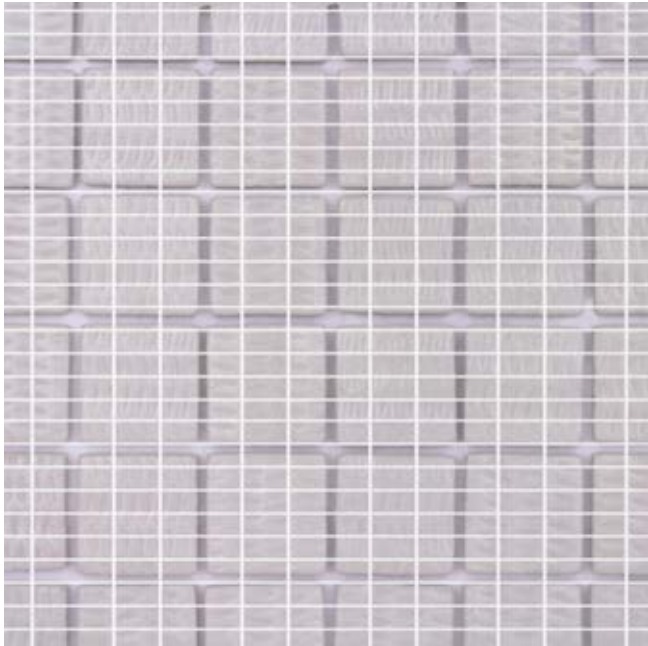


# 1 *PRODUCTO*



## **Acabados.**

- Mate
- Brillo
- Mate-Brillo
- Cristal
- Oro
- Metálico
- Relieves
- Mica
- Opalos
- Impresion digital
- Impresión digital Luminiscent



# 1 *PRODUCTO*

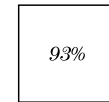


ONIX

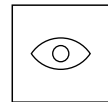


## **Soporte.**

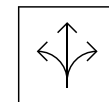
-  Mesh
-  Dots



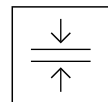
93% Surface free



Visual Control



Maximun Flexibility



Minimum Thickness

# MOSAICO 2

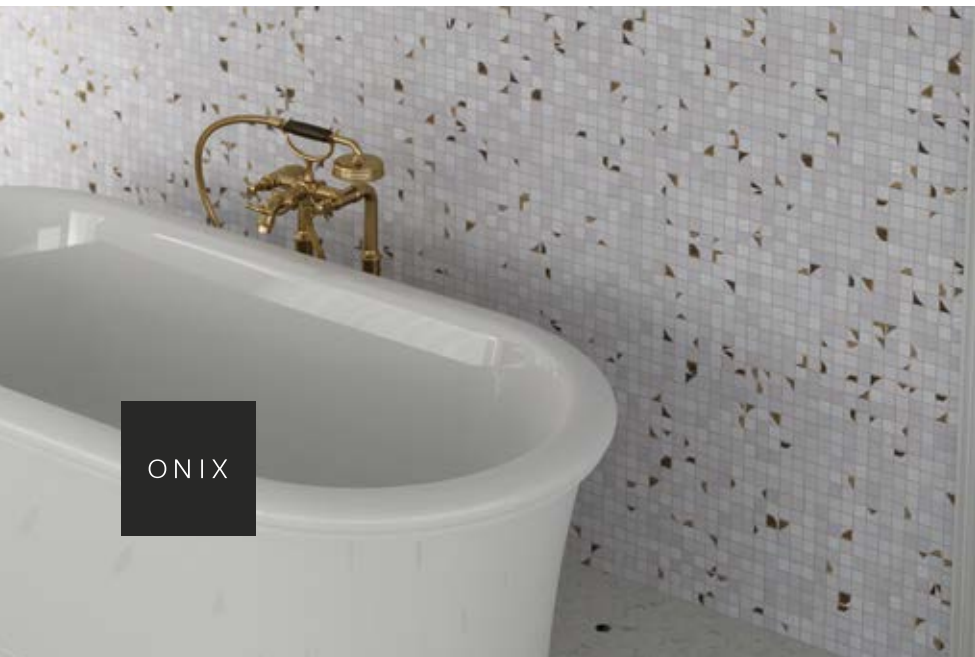
**Residencial.**



**Comercial.**









# MOSAICO 2

## **Tan Versátil como tus ideas.**

La versatilidad del mosaico vítreo destaca frente a otros revestimientos o pavimentos cuyas cualidades técnicas limitan la creatividad. Esta virtud junto con la gran variedad de mosaicos en catálogo facilita a los diseñadores la creación de espacios únicos.



ONIX



# MOSAICO 2

## Patterns.

Hex Geo Patterns

Penta Geo Patterns

Geo Patterns

Deco Patterns

Shading Blends



ONIX





ONIX



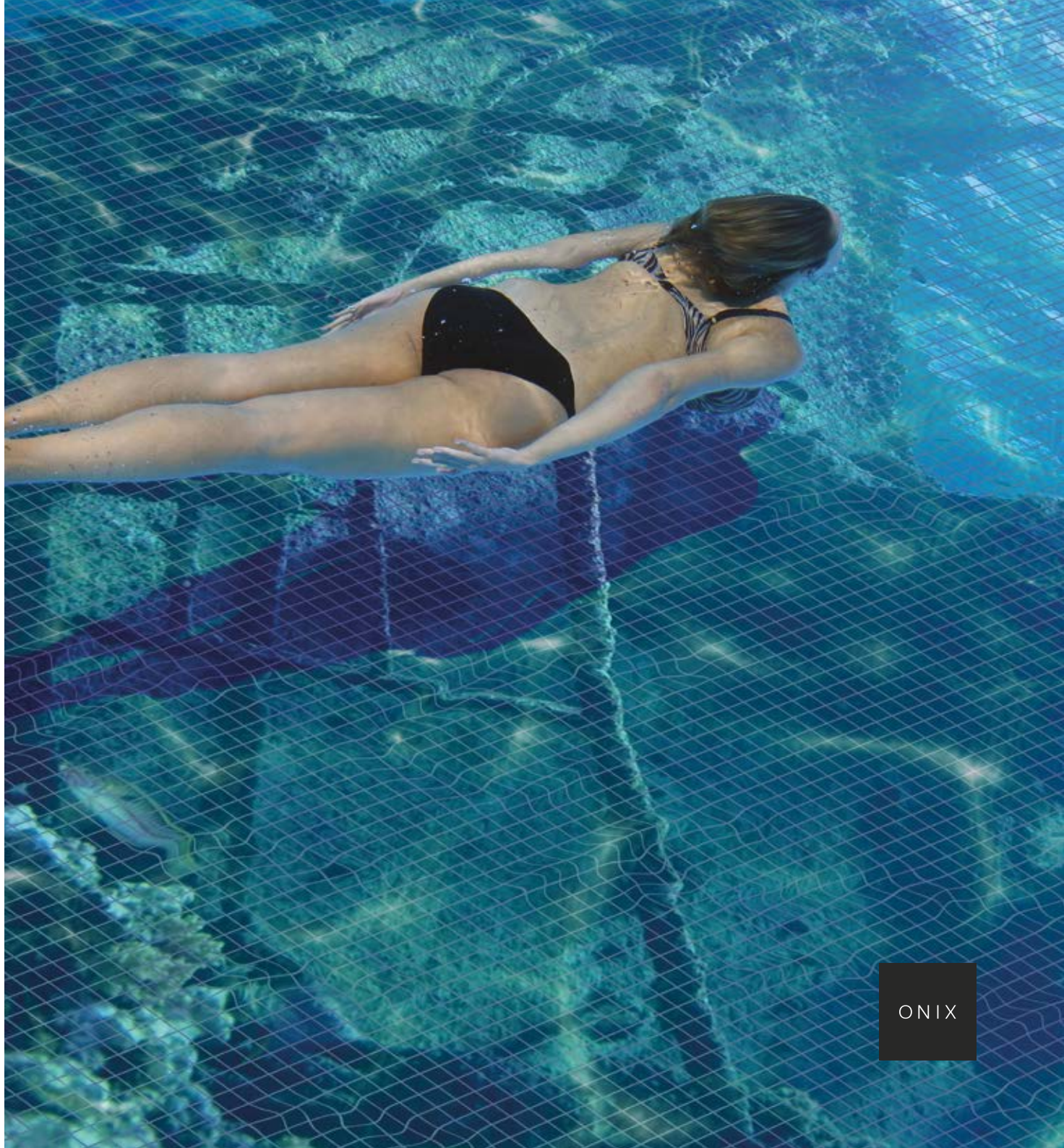
# MOSAICO 2

## Custom.

Digital Print

Pixel Mosaic

Artistic Mosaic



ONIX







# MOSAICO 2

## **Servicio y soluciones customizadas.**

Nuestra vocación es inspirar a arquitectos y diseñadores en la creación de lugares singulares y desafiar constantemente su imaginación para concebir soluciones personalizadas al estilo del proyecto.

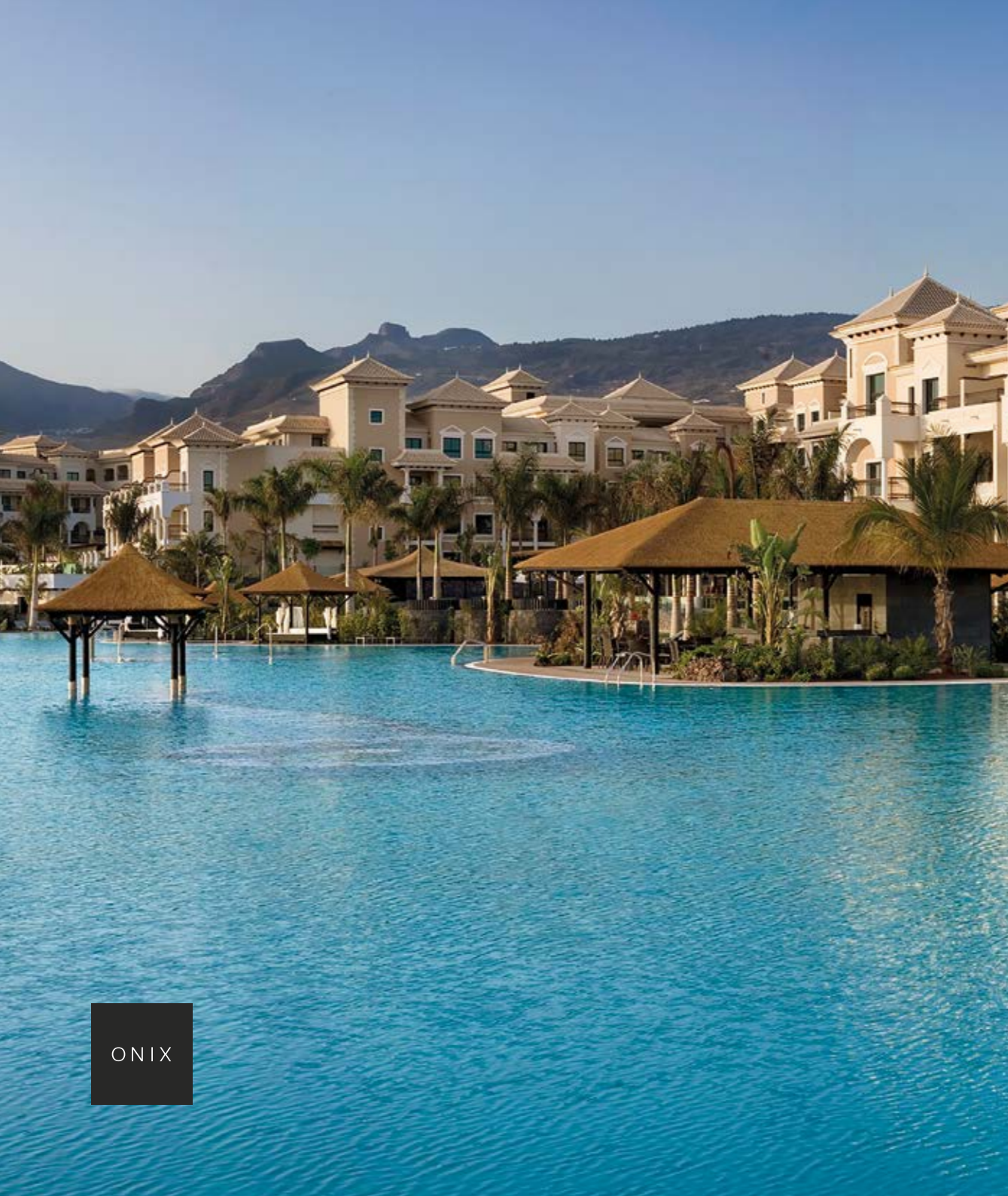


ONIX

PROYECTOS







# GRAN MELIA PALACIO DE ISORA

Proyecto: Gran Melia Palacio de Isora

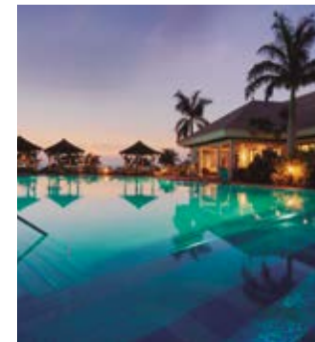
Diseñador: Gran Melia Palacio de Isora

Arquitecto de paisaje: Gran Melia Palacio de Isora

Lugar: Tenerife, España

Categoría: Spa, Zona de piscinas

Mosaico: ópalo blanco, ópalo negro, ópalo turquesa



ONIX





# ONE IMPERIAL RESIDENTIAL

Proyecto: Un Residencial Imperial

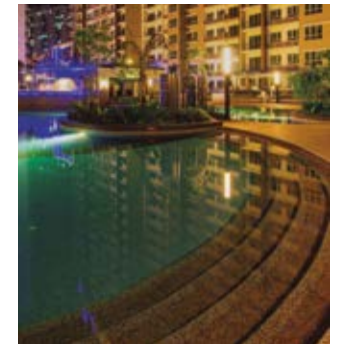
Diseñador: Ms. Lim Leelyne

Arquitecto de paisaje: Sr. Lee Seng Li

Lugar: Sungai Ara Georgetown, Penang, Malasia

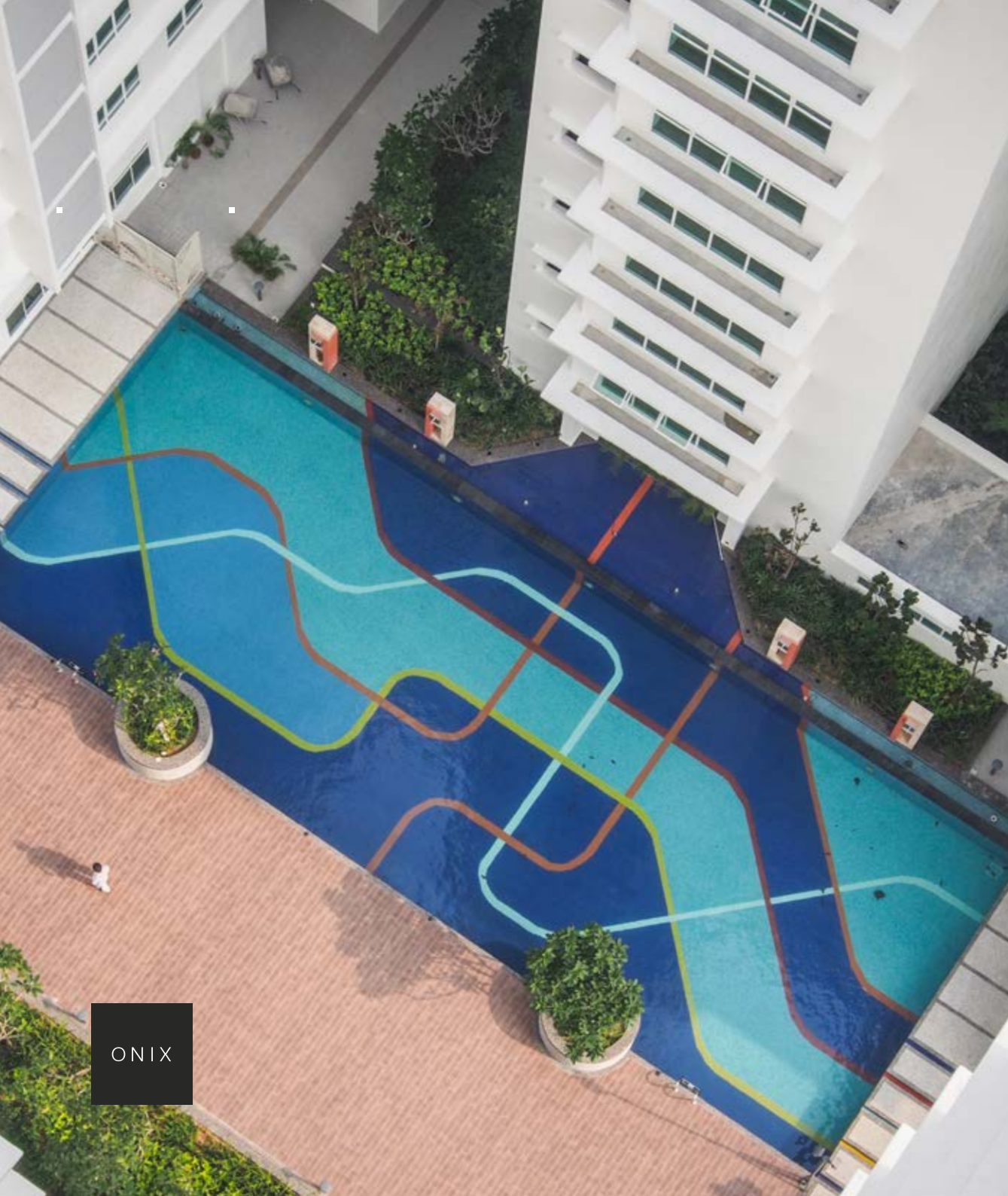
Categoría: Piscina; residencial

Mosaico: Lisa y Nieves Series



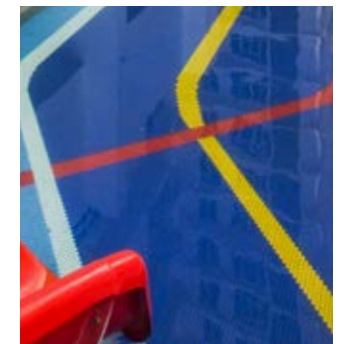
ONIX





# ARENA SWIMMING POOL

Proyecto: Penang Pool Arena  
Diseñador: Ms. Lim Leelyne  
Arquitecto paisajista: Sr. Lee Seng Li  
Lugar: Georgetown Penang, Malasia  
Categoría: Piscina



ONIX





# IBEROSTAR GRAND HOTEL PORTAL NOUS

Proyecto: Iberostar Grand Hotel

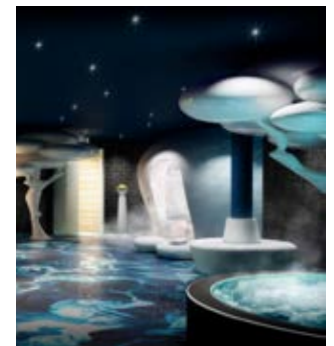
Diseñador: Mr. Marcel Wanders

Arquitecto de paisaje: Iberostar Grand Hotel

Location: Portal Nous, Calvia, Mallorca, Spain

Categoría: Spa y Piscina

Mosaico: diseño personalizado, colección Origyn



ONIX





# RESIDENTIAL COMPLEX BOAS DE IBIZA

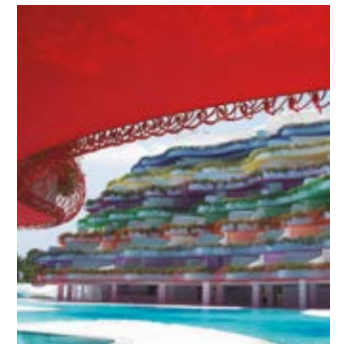
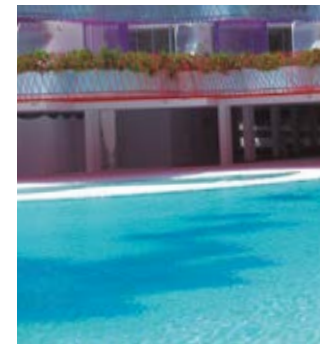
Proyecto: Complejo Residencial Boas de Ibiza

Arquitecto: Sr. Jean Nouvel

Lugar: Ibiza, España

Categoría: Piscina

Mosaico : Diseño personalizado antideslizante



ONIX





ONIX

# MIRAGGIO THERMAL SPA RESORT

Proyecto: Miraggio Hotel

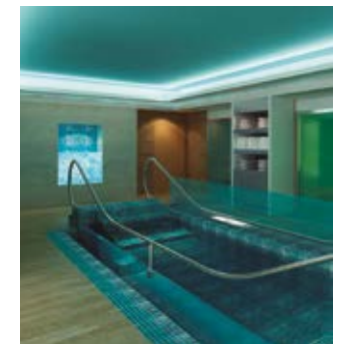
Diseñador: Miraggio Hotel

Arquitecto de paisaje: Miraggio Hotel

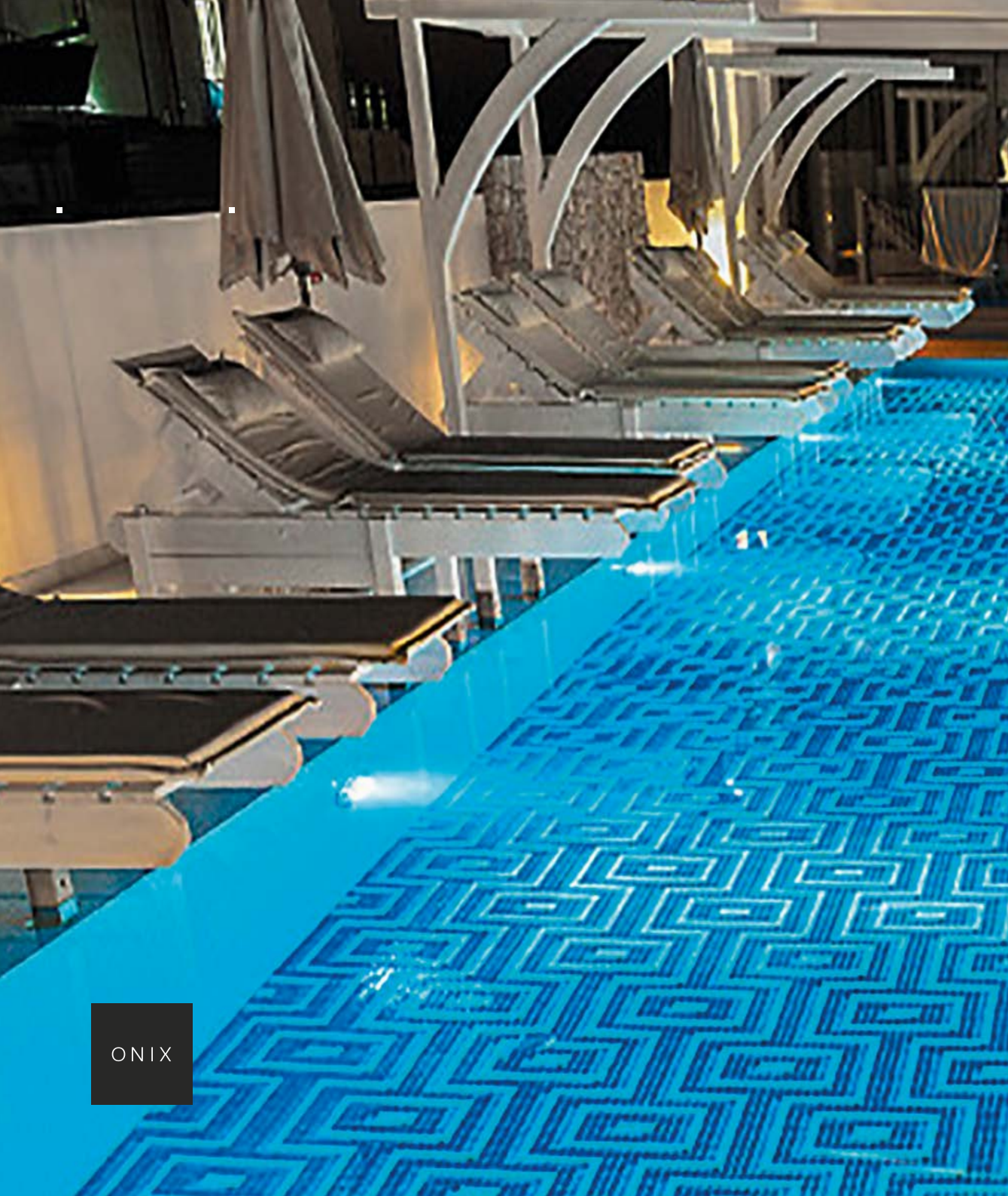
Lugar: Kanistro, Paliouri, Thessalonique, Grecia

Categoría: Spa & Piscina

Mosaico: Azul Luminiscente, Cristal Tierra, Nieve.







ONIX

# PLATANIAS ARISTON BEACH RESORT

Proyecto: Ariston Platánias Beach Resort

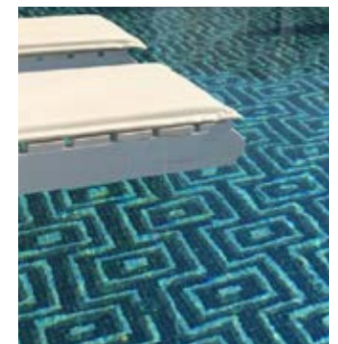
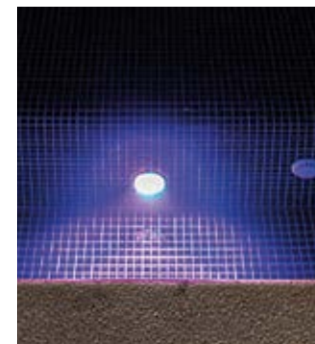
Diseñador: Marinakis Stamatis

Arquitecto de paisaje: Marinakis Stamatis

Lugar: Platánias, Creta, Grecia

Categoría: Piscina

Mosaico: DecoPattern Inca, Stoneglass, Lisa







# ANEMOS LUXURY GRAND RESORT

Proyecto: Anemos Luxury Grand Resort

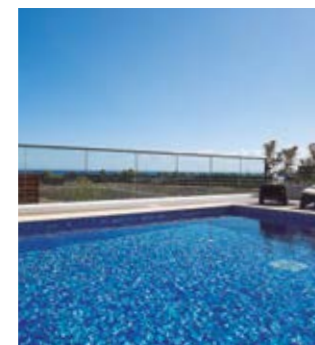
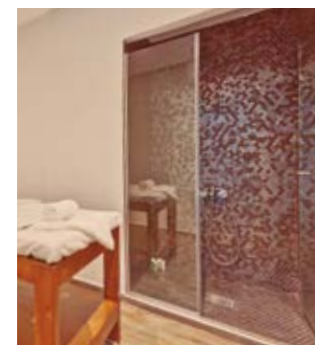
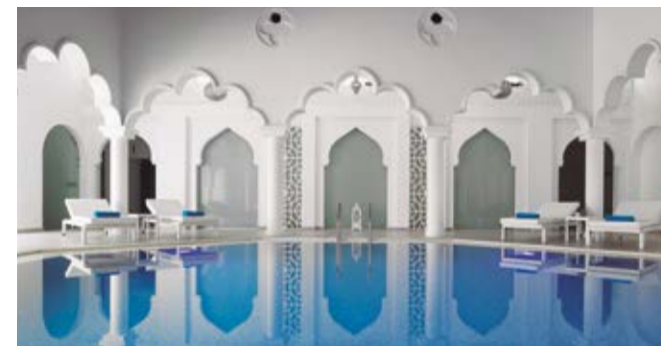
Diseñador: Anemos Luxury Grand Resort

Arquitecto de paisaje: Anemos Luxury Grand Resort

Lugar: Chania, Creta, Grecia

Categoría: Piscinas & Spa

Mosaico: Opalo, mezclas personalizadas



ONIX





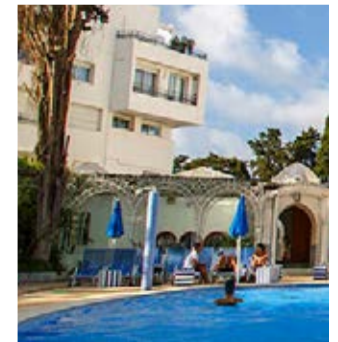
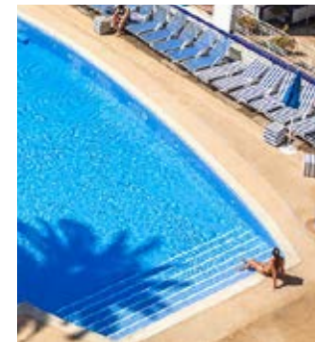
# HOTEL SAINT GEORGE

Proyecto: Hotel Saint George

Lugar: Alger, Algeria

Categoría: Piscina

Mosaico: Nieve Azul Cielo 25254



ONIX





ONIX

# MARRAKECH PLAZA SPA & FITNESS

Proyecto: Marrakech Plaza Spa & Fitness

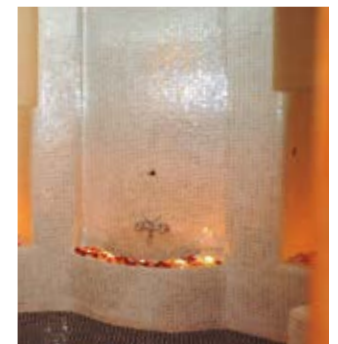
Diseñador: Stephanie Demeusy

Arquitecto de paisaje: Jacob Azeroual

Lugar: Marrakech, Marruecos

Categoría: Spa

Mosaico: GeoPatterns, Opalo, Custom Blends







# HOTEL MARRIOTT COUNTY HALL

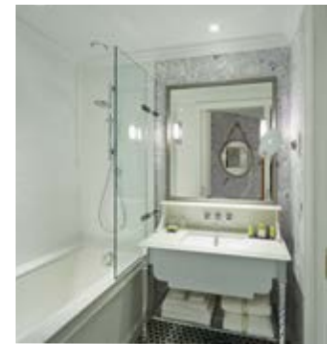
Proyecto: Hotel Marriott County Hall

Diseñador: Marriott

Lugar: Londres, Reino Unido

Categoría: Hoteles

Mosaico: Geo Patterns



ONIX





# L'OSTERIA RESTAURANT

Proyecto: Restaurant L'Osteria  
Diseñador: L'Osteria  
Lugar: Göttingen & Münster, Allemagne  
Categoría: Restaurant  
Mosaico: Hex Geo Patterns



ONIX





# HARD ROCK CAFE BERLIN

Proyecto: Hard Rock Cafe

Diseñador: Hard Rock Cafe

Arquitecto de paisaje: Hard Rock Cafe

Lugar: Berlin, Alemania

Categoría: Restaurant

Mosaico: Modular StoneGlass Opalo Black White

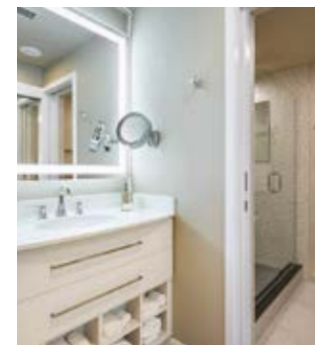




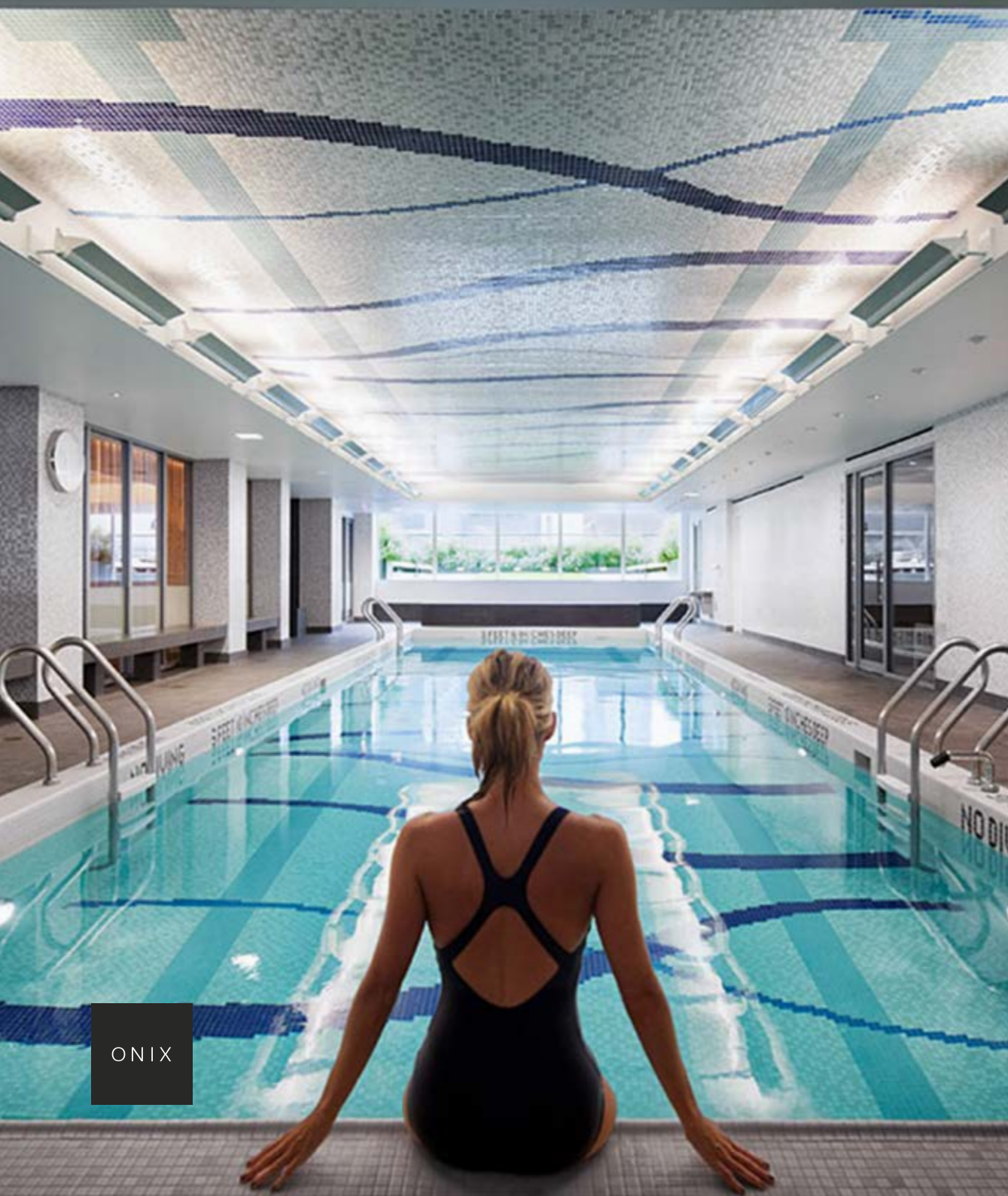


# WESTGATE RESORT & CASINO

Proyecto: Westgate Resort & Casino  
Diseñador: Westgate Resorts  
Lugar: Las Vegas, Estados Unidos  
Categoría: Hotels  
Mosaico: Rif & Natureblends







ONIX

# MIMA TOWER 42 STREET

Proyecto: West 42nd Street

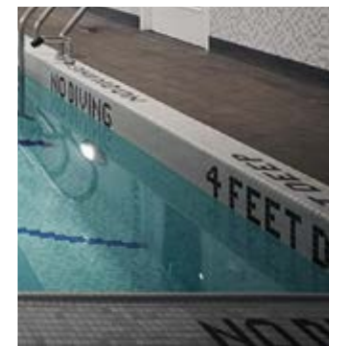
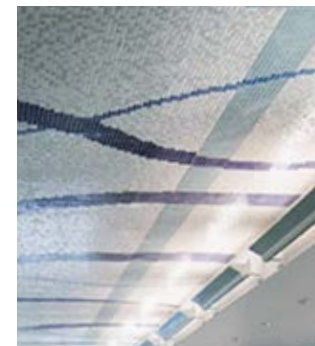
Diseñador: Joel Trace

Arquitecto de paisaje: Joel Trace

Lugar: Manhattan, New York, Estados Unidos

Categoría: Piscinas & Spa

Mosaico: Vidrio de piedra blanca, Serie Lisa







# YOO TOWER RESTAURANT

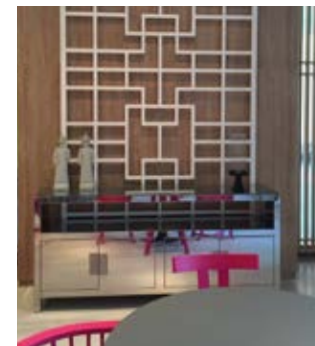
Proyecto: YOO Tower Restaurant

Diseñador: Magma Interior Design (Mariana Elorriaga et Magdalena Vallenilla)

Lugar: Av. Balboa, PB ciudad de Panamá, Panamá

Categoría: Restaurante

Mosaico: Hex Geo Patterns



ONIX



ONIX®